



# ポプラと風

47号  
2026 SPRING

Wind with POPLAR

<https://poplar-group.jp>



笑顔・賑わい・語らい・感謝で溢れた  
第七回 彩りの郷ポプラ東山

「春の園遊会」 4/18(土)

彩りの郷の各施設をはじめ、他地域のポプラグループ施設利用者さまやご家族さまなど本当に多くの方がお越しくださいました。

会場（特養 1F ロビー）に設置された桜の木は、厳密な温度管理で当日見事に開花。訪れたお客様はみな大変喜ばれ、多くの方が桜の前で記念撮影をされました。



# 桜便り from 彩りの郷

## 安心のトータル介護、 感動の四季折々、 それが、シニアタウン「彩りの郷」

五月山の麓に位置する大阪府池田市東山町は、市街地から近いことに加えて、豊かな自然と田園風景が織りなす美しい地。ここに、ポプラグループの特別養護老人ホーム、介護付有料老人ホーム、サービス付高齢者向け住宅、グループホーム、シニア向けの戸建て賃貸住宅、デイサービス、ショートステイ、医療施設、農園や喫茶があります。トータル介護を標榜するポプラグループにとって、最も重要な拠点です。豊かな緑の環境に包まれた、またこれらの施設群の集積のメリットを活かした、お年寄りの暮らしの場としています。最適な介護サービスを受けることができるのはもちろん、四季折々に変化する環境の中、充実した暮らしを営んでいただけるエリア。それが『彩りの郷』です。

春の訪れとともに、一斉に花開いた『彩りの郷』の桜をお楽しみください。



column 梅・桃・桜・杏の見分け方、ご存知ですか？

			
梅 花びらが丸い	桃 花びらが尖っている	桜 花びらが割れている	杏 がくが反っている

彩りの郷には、梅・桃・桜・杏が揃っています。東山を訪れた際にはぜひ探してみてください！



- ①介護付有料老人ホーム レリーサポプラ
- ②クリニック前からシニア向け戸建て賃貸住宅 リベルテに向かって
- ③特別養護老人ホーム ポプラから介護付有料老人ホーム レリーサポプラに向かって
- ④シニア向け戸建て賃貸住宅 リベルテ北側のカンザン(八重桜)
- ⑤シニア向け戸建て賃貸住宅 リベルテ
- ⑥サービス付高齢者向け住宅 サルーテポプラ東山
- ⑦春の園遊会のために特別養護老人ホーム ポプラ 1F ロビーに設置された桜

# Pick Up Recreation

各施設ではそれぞれ、工夫を凝らして様々なレクリエーション活動をしています。その一部をご紹介します。

シニアスクール ポプラ服部天神

3/20(金・祝)

## 春分の歌声コンサート

歌と演奏を披露してくださったのは、音楽グループ「アンサンブル en(エン)」のみなさん。2018年「音楽を身近に!」をテーマに結成され、ボランティアで演奏活動をされています。

この日、ポプラ服部天神でのコンサートは二回目ということもあり、利用者みなさんはとても楽しみにされていたようです。昼食を終えて一息ついた13時過ぎにアンサンブルen(エン)のみなさんが登場。メンデルスゾーン「春の歌」のピアノ演奏でコンサートの幕が開きました。春をテーマに懐かしい日本歌曲や唱歌、朝ドラでお馴染みの歌や民謡に手遊び歌など、体を動かしながら一緒に歌いました。クライマッ

クスは合唱曲として広く親しまれている「小さな幸せ」。そして沖縄ソングの名曲「花～すべての人の

心に花を～」を全員で合唱。涙を浮かべて聴き入る姿も見られました。

約一時間の熱演後、アンサンブルen(エン)のみなさんに少しお話をうかがいました。

「ポプラ服部天神でのコンサートはみなさん一緒に歌ってくれて参加してくれる。それがとっても嬉しいんです。アンサンブルen(エン)はこの後しばらく活動を休止しますが、また機会があ



ればぜひ!」とのこと。

春の陽射しのように、とてもあたたかいコンサートでした。

デイサービスセンター ポプラ東山

3/18(水)

3/25(水)

4/1(水)

## いちご狩り

「いちごを自ら摘んでその場で食べることを利用者みなさんに楽しんでいただきたい」と企画された外出レクリエーション。

場所は、東山にほど近い池田市木部町にある「いけだのいちご狩り屋さん」です。

都市近郊型のいちご園はめずらしく、池田市では初の試みとのこと。農園でゆったり過ごせるように配慮されていて、とっても人気の施設です。

ハウスに入るといちごの甘い香りがいっぱい、みなさん顔がほころびます。中は車椅子や歩行器の方もゆとりと移動できるよう、なだらかでゆとりのある造りになっています。それぞれ思い思いに歩きながら、大きないちごを見せ合ったり、「先っちょの方が甘いで!」と教えてくれたり、楽しそうに食されるお姿が見られました。45分の食べ放題の間、休憩を入れながら何度も農園に脚を運ぶ方も。

非日常の体験をたっぷり楽しんで、帰りはお土産のいちごを購入される方も多くいらっしゃいました。



## 陶芸教室 3/31(火)

手芸や工作のレクリエーションが豊富なポプラ刀根山では、年に一回くらいのペースで「陶芸教室」が行われています。この日は7名の利用者のみなさんが参加して、蕎麦猪口づくりを楽しみました。

陶芸は季節を選ぶものではないそうですが、乾燥すると作業しづらいのでエアコンをあまり使わないこの時期が良いのだとか。

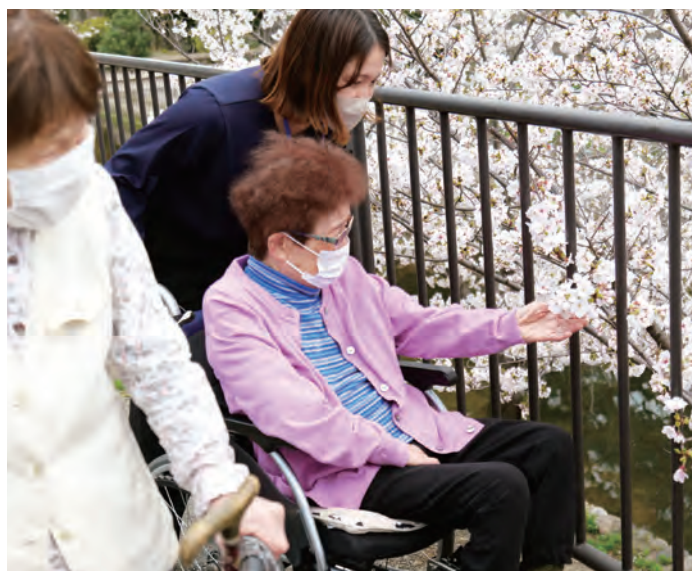
先生から粘土をもらって早速手回しろくろの上で叩いたりこねたりしながら形を整えていきます。みなさん先生の話をよく聞いて、真剣な眼差しで集中して作業されていました。

「習わぬ経は読めん。いくつになっても知らないことを教わるのは楽しい。



つくる喜びは何事にも代え難い体験!」と参加者さんからの言葉。

この日は「成形」まで。この後は先生に「乾燥」「削り」「素焼き」まで進めていただいたら、再びポプラ刀根山で「施釉(絵付け)」を行い、ようやく「本焼き」となります。完成が楽しみです。



## サービス付高齢者向け住宅 サルーテポプラ香櫨園 4/2(木)

## 夙川の桜を楽しむ散歩



夙川の河川敷緑地には約1300本の桜があり、「日本さくら名所100選」にも選ばれた人気のスポットです。

サルーテポプラ香櫨園は夙川のすぐ側で、入居者さまと一緒に歩いて5分ほどの距離です。この日は6人の入居者さまと夙川散歩にお出かけしました。

河川敷より少し高い所にある歩道なので、車椅子の方でも桜の花に触れられるほどの近さで楽しめます。

短い時間ではありましたが、柔らかな陽射しを浴び、爽やかな空気を吸って、みなさん目を輝かせて散歩を楽しまれました。

施設に帰るとすぐに音楽のレクリエーションが始まりました。

ピアノの先生が弾き始めた曲は、森山直太郎さんの「さくら(独唱)」です。素敵な演奏にみなさん聴き入っておられました。





# 池田さつき会 22期生17名 入職いたしました

4月1日(水)、池田さつき会の22期生となる新入職員の入職式が執り行われました。今にも降り出しそうな曇天の空の下、新入職員の17名が伊丹谷理事長より採用辞令を受けました。

けました。その職員は新卒1期生ということもあり、まさにさつき会の歴史を感じる入職式、勤続表彰式となりました。

**新入職員をよろしくお願いたします**

## 勤続20年の職員を表彰

入職式に続いて行われた永年勤続表彰では、勤続満10年と満20年の職員が表彰を受けました。毎年、池田さつき会では満3年・5年・10年の職員の勤続を称え、その内10年の職員が式に出席し表彰を受けるのですが、今年初めて満20年の職員が表彰を受

式に続いて記念撮影、記念の植樹を終えると雨が。まるでお祝いが終わるのを待っていてくれたかのようでした。

新入職員は入職時研修を経て既に各施設で勤務に入っています。介護人、社会人としてまだまだ未熟な彼らに、厳しく時に温かくご指導いただきますようお願いいたします。



理事長挨拶



辞令交付



勤続表彰



入職時研修



満開の桜をバックに



## 2025年度卒業式

3月3日（火）、ポプラグループの一員であり介護人材の育成を担う、ポプラ介護福祉学校の卒業式が池田市民文化会館（アゼリアホール）で執り行われました。今年の卒業生は2クラスで計63名。式の当日は雨が降り、寒さが身に染みる天候でしたが、卒業生はそれらを吹き飛ばすような、華やかな民族衣装を着て式に出席。ロビーから入場する卒業生を見た来賓の方々からはその整然とした佇まいも相まって感嘆の声が上がっていました。

式典では、各クラスの代表が壇上に上がり卒業証書を受け取りました。

開校当初は1クラスのみで、一人ずつに卒業証書が授与されたので、こういった点からも学校の規模が大きくなっていることを改めて実感。そして、流暢な日本語による答辞からは2年間の学校生活や研修先の介護施設での様々な経験の積み重ねを感じることができました。



卒業証書や優秀者に送られる表彰状を受け取る生徒もさることながら、卒業式の立て看板を横に立つ満面の笑みの卒業生たちから、この2年が充実した学生生活だったことが感じられる卒業式でした。



## 2026年度入学式

4月2日（木）、ポプラ介護福祉学校の入学式が池田市民文化会館（アゼリアホール）で執り行われました。今年の新入生も2クラスで計74名（秋季生も含めると3クラス110名の予定）。式の前夜に降っていた雨も上がり、まさにハレの日となりました。

5カ国から集った新入生たちは黒のスーツで出席。各国の民族衣装を纏う卒業式の華やかさとはまた別の厳かな印象です。プロのピアニストによるお祝いの演奏で始まった式では、瀧澤智子池田市長にご臨席を賜り、祝辞を頂戴いたしました。これから2年間、介護を学び暮らす場所となる市の長から温かいお言葉をいただいたことで、より記念となる式典となりました。

式に続いては快晴の空の下、桜の木を背景に記念撮影。満面の笑顔や安堵の表情、少し緊張した様子の人など、様々な表情で記念写真に映る新入生たち。これからどう変わっていくのか、みなさんの成長が楽しみです。

# 新GM (ゼネラルマネージャー) 就任のご挨拶

4月1日に入社いたしました脇村眞司と申します。

介護関連事業に携わって20年あまりになりますが、ここ「シニアタウン彩りの郷」のロケーション、コンセプトに感銘を受け、入社させていただきました。

お元気な方から、介護を必要とされる方までがご入居できる彩りの郷。お元気な方は健康寿命をより一層延ばしていただき、介護が必要な方には私共がお世話をさせていただきます、シニアの方々の大きなコミュニティとしてご利用いただけるよう、努力してまいります。よろしくお願いたします。



脇村眞司

WAKIMURA Shinji

商社の営業マンから介護付き有料老人ホームの営業および運営に携わる仕事を經由して高齢者施設紹介会社を立ち上げる



日々の暮らしに寄り添う訪問看護ステーション

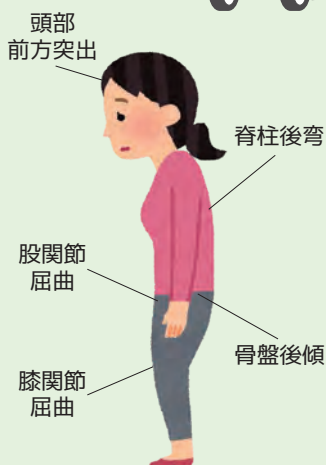
## しょうごかい通信



「最近よくつまづく」  
「動作が遅くなってきた」  
「少し動いただけでも疲れやすい」  
など、お心当たりはありませんか？  
もしかしたら、**姿勢の悪化**が原因かもしれません。

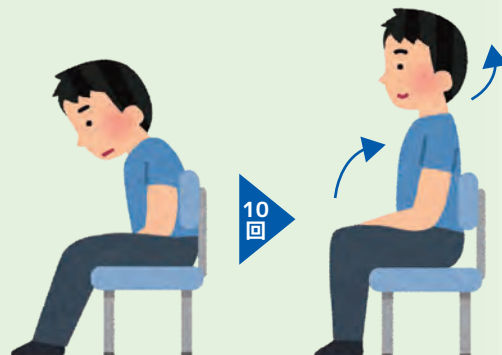
### 【姿勢の悪化による生活への影響】

- 1 誤嚥のリスクが高まる
- 2 歩行が難しくなる
- 3 つまづく、転倒しやすくなる
- 4 視野が狭くなる
- \* 5 疲れやすくなる
- 6 肩こりや頭痛につながる



※加齢に伴い、姿勢を支える筋肉が萎縮するためこのような姿勢になりがち。

### 背筋を伸ばす 脊柱起立筋トレーニング 【顔上げ胸伸ばし】



★出来るだけ椅子に深く腰掛けます。

★体を起こして胸を伸ばして、顔を上げます。

看護 root (カンゴルー)  
2018年4月18日掲載より引用

問い合わせ  
ご相談は

担当ケアマネジャーもしくは  
正五会訪問看護ステーションまで

TEL.072-734-6901

### ポプラと風 第47号〈2026年春号〉

発行：社会福祉法人 池田さつき会  
〒563-0012 大阪府池田市東山町 555 番 1  
2026年5月発行  
(次回 2026年9月予定)

電話：072-754-0705

F A X：072-754-0706

取材協力：特別養護老人ホーム ポプラ  
介護付有料老人ホーム レリーサポプラ  
デイサービスセンター ポプラ東山  
デイサービスセンター ポプラ刀根山  
デイサービスセンター シニアスクールポプラ服部天神  
サービス付き高齢者向け住宅 サルーテポプラ香櫨園

### 編集後記

「春光日々新（しゅんこうひびあらたなり）」。  
毎日が新しく新鮮でかけがえの無いものであることを、変化し続ける春の景色に例えた禅の言葉だそうです。

新入職員や卒入学生のみなさんを見てみると、この気持ちを忘れていたことに気付かされました。自分も「日々新たなり」の精神で、1日1日、を大切に過ごしたいと思います。

(編集スタッフ Y.K.)